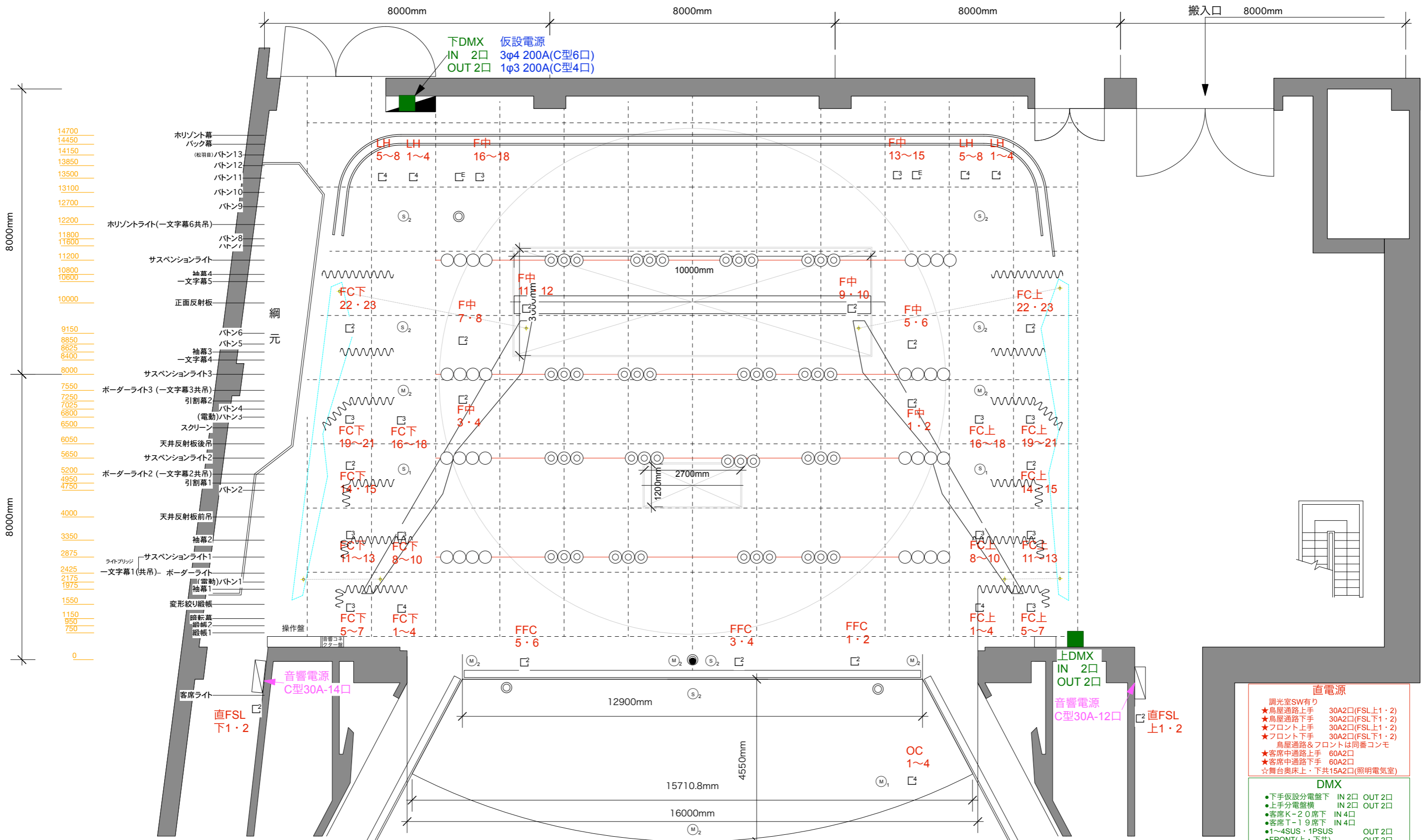


バックステージ  
バックステージ(9m\*10.2m=91.8m)

PF庫



- 14700
- 14450
- 14150
- 13850
- 13500
- 13100
- 12700
- 12200
- 11800
- 11600
- 11200
- 10800
- 10600
- 10000
- 9150
- 8850
- 8625
- 8400
- 8000
- 7550
- 7250
- 7025
- 6800
- 6500
- 6050
- 5650
- 5200
- 4950
- 4750
- 4000
- 3350
- 2875
- 2425
- 2175
- 1975
- 1550
- 1150
- 950
- 750
- 0

- Horizont幕
- バック幕
- (松羽目)バトン13
- バトン12
- バトン11
- バトン10
- バトン9
- Horizontライト(一文字幕6共吊)
- バトン8
- バトン7
- サスペンションライト
- 袖幕4
- 一文字幕5
- 正面反射板
- 網
- 元
- バトン6
- バトン5
- 袖幕3
- 一文字幕4
- サスペンションライト3
- ボーダーライト3(一文字幕3共吊)
- 引割幕2
- (電動)バトン3
- スクリーン
- 天井反射板後吊
- サスペンションライト2
- ボーダーライト2(一文字幕2共吊)
- 引割幕1
- バトン2
- 天井反射板前吊
- 袖幕2
- サスペンションライト1
- ライトブリッジ
- 一文字幕1(共吊)
- ボーダーライト
- (電動)バトン1
- 袖幕1
- 変形絞り縦帳
- 踏新裏
- 縦帳2
- 縦帳1
- 客席ライト

TCT  
1・2

- 照明 □ フロアコンセント 30A2口
- フロアコンセント 30A3口
- フロアコンセント 30A4口
- 舞台奥床・下共 15A2口
- 直電源 30A2口
- 上・下客席に60A2口づつあり

- 音響 (M<sub>1</sub>) マイクコンセント 床付1口
- (M<sub>2</sub>) マイクコンセント 床付2口
- エレベーターマイク
- ◎8chマルチコネクタ
- (S<sub>1</sub>) スピーカーコンセント 床付1口
- (S<sub>2</sub>) スピーカーコンセント 床付2口
- 音響用仮設電源(C型10口)
- 1F客席センター奥マイクコンセント2口
- 2F客席センター奥マイクコンセント1口あり

- 直電源**
- 調光室SW有り
  - ★鳥屋通路上手 30A2口(FSL上1・2)
  - ★鳥屋通路下手 30A2口(FSL下1・2)
  - ★フロント上手 30A2口(FSL上1・2)
  - ★フロント下手 30A2口(FSL下1・2)
  - 鳥屋通路&フロントは同番コンモ
  - ★客席中通路上手 60A2口
  - ★客席中通路下手 60A2口
  - ☆舞台奥床・下共15A2口(照明電気室)

- DMX**
- 下手仮設分電盤下 IN 2口 OUT 2口
  - 上手分電盤横 IN 2口 OUT 2口
  - 客席K-20席下 IN 4口
  - 客席T-19席下 IN 4口
  - 1~4SUS・1PSUS OUT 2口
  - FRONT(上・下共) OUT 2口
  - 1・2CL OUT 2口
  - センタースポット室 OUT 2口

- 仮設電源**
- ▲上手奥分電盤 3φ4 200A(C型6口)
  - 1φ3 200A(C型4口)
  - ▲中継準備室 1φ3 300A(メインH共用)
  - △動力用 3φ3 100A(上下同系統)

- 音響電源**
- ★下手 C型30A 18口
  - ★上手 C型30A 16口
  - ★客席(13-26下) C型30A 2口

